

SUNRISE TOURS NEWS

Sept. 21, 2017

Introducing the season's recommended products!

This edition introduces day trips for 2018 which went on sale on September 5th. Also added to our lineup are four brand new tours: a course offering a view of majestic Mt. Fuji from a scenic spot, a course visiting Tokyo's leading spots, a trip to the hard-to-book Ghibli Museum, and a tour to a thrilling sumo match. All of them include must-see places, so be sure to recommend them to customers!

NEW

Hakone Owakudani & Mt. Fuji

Tour Code: BUS1J02911MKS [Return by Motorcoach]

BUS1J03011MKS [Return by Shinkansen]

Tour Dates: Daily from Mar. 1 to Nov. 30, 2018 *Excludes some dates.

Enjoy a dynamic tour of Mt. Fuji and Hakone.

This new tour offers scenic views of magnificent Mt. Fuji.

Highlights

★ Visit a place that looks most like Japan! The tour will be guided to Arakurayama Sengen Park, a renowned scenic spot that everybody should visit at least once in their lifetime.

★ Hugely popular! See vast panoramic views from a popular attraction in Fuji-Q Highland.

Enjoy priority entry to the Fuji Airways attraction!

★ See some of Japan's best dynamic scenery for yourself!

Enjoy a vast, 360-degree panorama of Mt. Fuji, board the Hakone Ropeway and admire the view of Lake Ashi, and head to Hakone's famed Owakudani.



NEW

1-Day Edo Tokyo / Edo Tokyo Morning

Tour Code; BUS1J02411MMS [1-Day]

BUS1J02521MMS [Morning]

Tour Dates: Daily from Jan. 2 to Dec. 31, 2018 *Excludes some dates.

Visit Tsukiji Outer Market, Tokyo Skytree Town®, Senso-ji Temple, and other famous sightseeing spots around Tokyo on this new tour available in 1-day and half-day variants.

Highlights

★ This is Sunrise Tours' first bus tour that takes customers sightseeing around the Tsukiji Outer Market.

★ The Edo Tokyo Morning tour is a casual course visiting Tokyo's famed spots.

The tour ends in Asakusa, so feel free to stroll around the area even after the tour!

★ 1-Day Edo Tokyo takes customers to enjoy lunch at Asakusa, board an

Edo period-themed Gozabune boat for a pleasant Tokyo Bay cruise, and visit

Tokyo Tower and Meiji Shrine. Also enjoy seeing Tokyo's prominent spots from the window.



©TOKYO-SKYTREE



NEW

Ghibli Museum & Ghibli Film Appreciation Bus Tour

Tour Code: GDT1J01901MMS

Tour Dates: Mondays, Wednesdays, Thursdays & Fridays from Jan. 4 to Dec. 21, 2018 *Excludes some dates.

The Ghibli Museum Tour has been completely renewed! In addition to visiting the reservation-only Ghibli Museum, this bus tour also takes customers to a place that inspired a setting in one of the Ghibli movies.

Highlights

★Tour operation is increased to four days a week, so more people can now join!

★Stop by at Hotel Gajoen Tokyo, which inspired an important building in one of the Ghibli films, as well as Edo-Tokyo Open Air Architectural Museum.

Experience an atmosphere just like in a Ghibli movie!

(As the Edo-Tokyo Open Air Architectural Museum is closed on Mondays, the tour will visit Jindaiji Temple or Takahata Fudoson Temple instead.)

★Enjoy a buffet style lunch.



Edo-Tokyo Open Air Architectural Museum
(Wednesdays, Thursdays, and Fridays only)

NEW

Sumo Tour: 1-Day Tokyo Tournament & Tokyo

Tour Code: BUS1J03011MMS

Tour Dates: Daily on Jan. 14~28, May 13~27, and Sept. 9~23, 2018

This new 1-day bus tour combines leisurely Tokyo sightseeing with exhilarating sumo watching!

★After visiting the Tsukiji Outer Market, Tokyo Skytree Town® and Asakusa by bus, enjoy watching sumo on this recommended tour!

Walking Tour (From Hamamatsucho / Ryogoku / Shinjuku)

*Tour codes differ by departure locations.

Sumo Tour: Tokyo Tournament

Tour Code: GDT1J00711MMS / GDT1J00801MMS / GDT1J00901MMS

Sumo Tour: Tokyo Tournament & Chanko Hot Pot or Sukiyaki Selectable Dinner Plan

Tour Code: GDT1J01301MMS / GDT1J01401MMS / GDT1J01501MMS

Sumo Tour: Tokyo Tournament & Yakatabune Dinner Cruise

Tour Code: GDT1J01001MMS / GDT1J01101MMS / GDT1J01201MMS

NEW Sumo Tour: Tokyo Tournament & Yakiniku Dinner Plan (On sale from Sept. 19)

Tour Code: GDT1J01601MMS / GDT1J01701MMS / GDT1J01801MMS



SUNRISE TOURS NEWS

2017. 9. 21

旬のおすすめ商品をご紹介します！！！！

いつもサンライズツアー商品をご販売いただきありがとうございます。

今回は9月5日に発売を迎えた2018年の日帰り商品をご紹介します。人気の富士山を絶景スポットから楽しめるコースや、東京の名所を巡るコース、予約の取りづらいジブリや相撲など、4つの商品が全て新商品です。いずれも人気のコンテンツが含まれる商品となりますので、お客様へ是非ご案内ください。

NEW

箱根大涌谷とパノラマ富士

ツアーコード：BUS1J02911MKS【復路バス利用】

BUS1J03011MKS【復路新幹線利用】

設定日：2018年3月1日～11月30日の毎日 ※除外日あり

富士山と箱根をダイナミックに巡ります。

雄大な富士山を絶景の場所から楽しめる新ツアーです。

《おすすめポイント》

★もっとも日本らしい場所へ！死ぬまでに一度は行きたい絶景スポット「新倉山浅間公園」へご案内します。

★大人気！アミューズメントパーク「富士急ハイランド」の人気アトラクション

「富士飛行社」に優先入場できます。

★ダイナミックな景色はあなたのもの！

360度の大パノラマ富士山や

芦ノ湖を見渡せる箱根ロープウェイに乗って

箱根の名所「大涌谷」へご案内します。



NEW

江戸東京1日／江戸東京モーニング

ツアーコード：BUS1J02411MMS【1日】

BUS1J02521MMS【モーニング】

設定日：2018年1月2日～12月31日の毎日 ※除外日あり

築地場外市場・東京スカイツリータウン®・浅草寺など東京の観光名所を、1日または半日で巡るツアー新ツアーです。

《おすすめポイント》

★サンライズツアー初、築地場外市場の観光ができるバスツアーです。

★「江戸東京モーニング」は、東京の名所を気軽に半日で巡ります。

浅草解散なので、解散後もそのまま浅草散策をお楽しみください。

★「江戸東京1日」では浅草でのランチ、江戸情緒あふれる「御座船」での東京湾クルーズ、東京タワー、明治神宮も回る盛りだくさんのツアーです。

また、車窓からも東京ならではの名所をご覧いただけます。



©TOKYO-SKYTREE



NEW

三鷹の森ジブリ美術館と、ジブリ映画の雰囲気を楽しむバスツアー

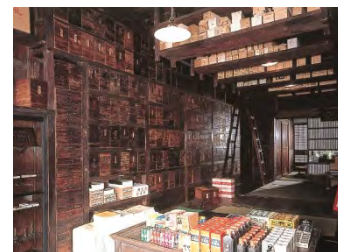
ツアーコード： GDT1J01901MMS

設定日： 2018年1月4日～12月21日の月・水・木・金 ※除外日あり

ジブリ美術館バスツアーが大幅リニューアル！完全予約制のジブリ美術館に加え、ジブリ映画の場面の参考にされたと場所を巡るバスツアーです。

《おすすめポイント》

- ★週4日の設定で催行日を増やし、より多くのお客様にご参加いただけるようになりました！
- ★映画のシーンの参考にされたとされる「ホテル雅叙園東京」と「江戸東京たてもの園」にも立ち寄り、映画の中の雰囲気を体験していただきます。
(江戸東京たてもの園は月曜日が休館のため、深大寺または高幡不動世尊にご案内します。)
- ★ビュッフェスタイルのランチをお召し上がりください。



江戸東京たてもの園（水木金のみ）

NEW

相撲ツアー 東京場所と東京下町めぐり 1日

ツアーコード： BUS1J03011MMS

設定日：2018年1月14日～28日、5月13日～27日、9月9日～23日の毎日

大人気の相撲観戦ツアーと、東京の観光ができるバスツアーが1日で楽しめる新ツアー！

- ★バスで築地場外市場・東京スカイツリータウン®・浅草を巡った後、相撲観戦もできるおすすめツアーです。

ウォーキングツアー（浜松町／両国／新宿 出発）

※出発地によりツアーコードが異なります。

相撲ツアー 東京場所

ツアーコード： GDT1J00711MMS／GDT1J00801MMS／GDT1J00901MMS

相撲ツアー 東京場所 & 選べる「ちゃんこ」または「すき焼き」ディナー

ツアーコード： GDT1J01301MMS／GDT1J01401MMS／GDT1J01501MMS

相撲ツアー 東京場所 & 屋形船ディナー

ツアーコード： GDT1J01001MMS／GDT1J01101MMS／GDT1J01201MMS

NEW 相撲ツアー 東京場所 & 焼肉ディナー（9/19 発売）

ツアーコード： GDT1J01601MMS／GDT1J01701MMS／GDT1J01801MMS

